



ORTO E MUSEO BOTANICO  
UNIVERSITÀ DI PISA  
1543



 **SISTEMA  
MUSEALE**  
di **ATENEIO**

# Flora vascolare del Monte Pisano

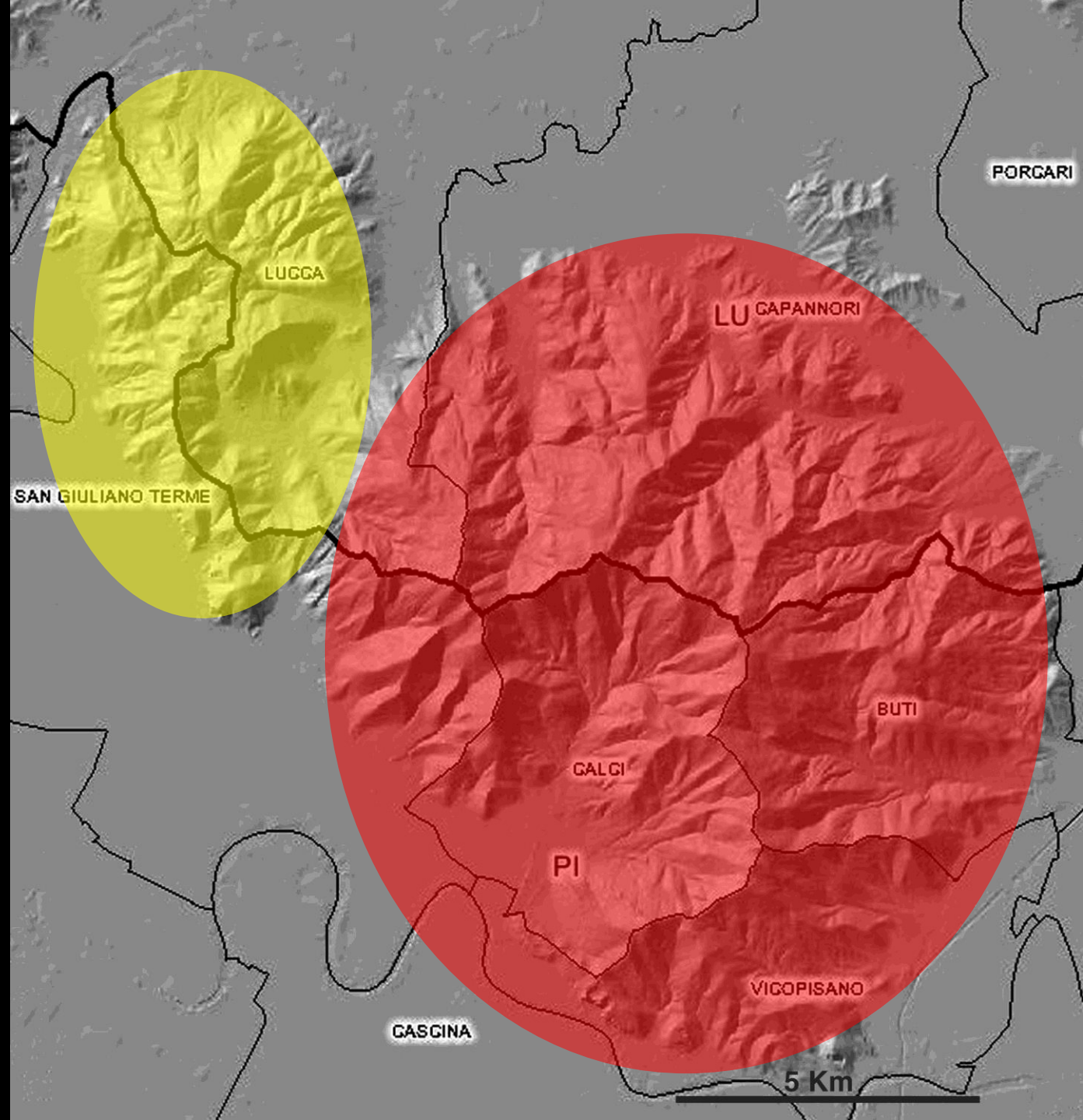
Lorenzo Peruzzi  
([lorenzo.peruzzi@unipi.it](mailto:lorenzo.peruzzi@unipi.it))

ca. 160 Km<sup>2</sup>

maggiore cima:  
M. Serra (918 m)

Nelle aree più elevate  
la temperatura è  
mediamente di 4-5 °C  
inferiore rispetto alle  
aree circostanti, con  
precipitazioni  
decisamente più  
abbondanti.

Abitato dall'uomo da  
ca. 6000 anni, il Monte  
Pisano presenta una  
prevalenza di ambienti  
antropizzati o al  
massimo semi-naturali



123 famiglie

569 generi

1319 taxa specifici ed infraspecifici (1160 autoctoni)

1167 accertati di recente

35 taxa di dubbia presenza

24 taxa probabilmente scomparsi dall'area

82 esotiche naturalizzate o invasive

75 esotiche casuali e/o coltivate

[164 taxa segnalati storicamente ma già non confermati da precedenti studi non sono stati presi in considerazione]

**1186 taxa specifici ed infraspecifici**

## Famiglie più ricche di specie

## Generi più ricchi di specie

---

<b>Asteraceae</b>	<b>143</b>	<b><i>Carex</i></b>	<b>30</b>
<b>Poaceae</b>	<b>119</b>	<b><i>Vicia</i></b>	<b>17</b>
<b>Fabaceae</b>	<b>103</b>	<b><i>Trifolium</i></b>	<b>15</b>
<b>Orchidaceae</b>	<b>58</b>	<b><i>Allium</i></b>	<b>15</b>
<b>Lamiaceae</b>	<b>52</b>	<b><i>Lathyrus</i></b>	<b>14</b>
<b>Brassicaceae</b>	<b>49</b>	<b><i>Ophrys</i></b>	<b>14</b>
<b>Cyperaceae</b>	<b>48</b>	<b><i>Ranunculus</i></b>	<b>13</b>
<b>Caryophyllaceae</b>	<b>47</b>	<b><i>Veronica</i></b>	<b>13</b>
<b>Rosaceae</b>	<b>37</b>	<b><i>Asplenium</i></b>	<b>11</b>
<b>Apiaceae</b>	<b>33</b>	<b><i>Euphorbia</i></b>	<b>11</b>
<b>Plantaginaceae</b>	<b>33</b>	<b><i>Juncus</i></b>	<b>11</b>
<b>Ranunculaceae</b>	<b>30</b>	<b><i>Silene</i></b>	<b>11</b>

---

15 tra le specie più vistose e  
comuni



*Pinus pinaster* Aiton - pino marittimo



*Castanea sativa* Mill. - castagno



*Ostrya carpinifolia* Scop. - carpino nero





*Fraxinus ornus* L. - orniello



*Ulex europaeus* L. - ginestrone



*Populus alba* L. - gattice



*Salix alba* L. – salice bianco



*Quercus pubescens* Willd. – roverella



*Quercus cerris* L. – cerro



*Quercus ilex* L. - leccio



*Quercus suber* L. – sughera





*Arbutus unedo* L. - corbezzolo



*Erica arborea* L. - erica arborea



*Erica scoparia* L. - erica da scope



*Pistacia lentiscus* L. – lentisco

15 tra le specie meno vistose o  
più rare



*Isoetes durieui* Bory



*Ophioglossum lusitanicum* L.

2 popolamenti recentemente segnalati come *O. azoricum*, ma chiaramente diversi per caratteri molecolari, citologici e morfologici.

## *Ophioglossum* × *pseudoazoricum* Peruzzi, Pierini, Magrini, Marchetti & Viane

(*O. azoricum* C.Presl × *O. vulgatum* L.)





***Ophioglossum* × *pierinii* Peruzzi, Magrini, Marchetti & Viane  
(*O. lusitanicum* L. × *O. azoricum* C.Presl)**



***Ophioglossum* × *giovanninii* Peruzzi, Pierini, Magrini, Marchetti & Viane**  
(*O. vulgatum* L. × *O. × pierinii* Peruzzi, Magrini, Marchetti & Viane)



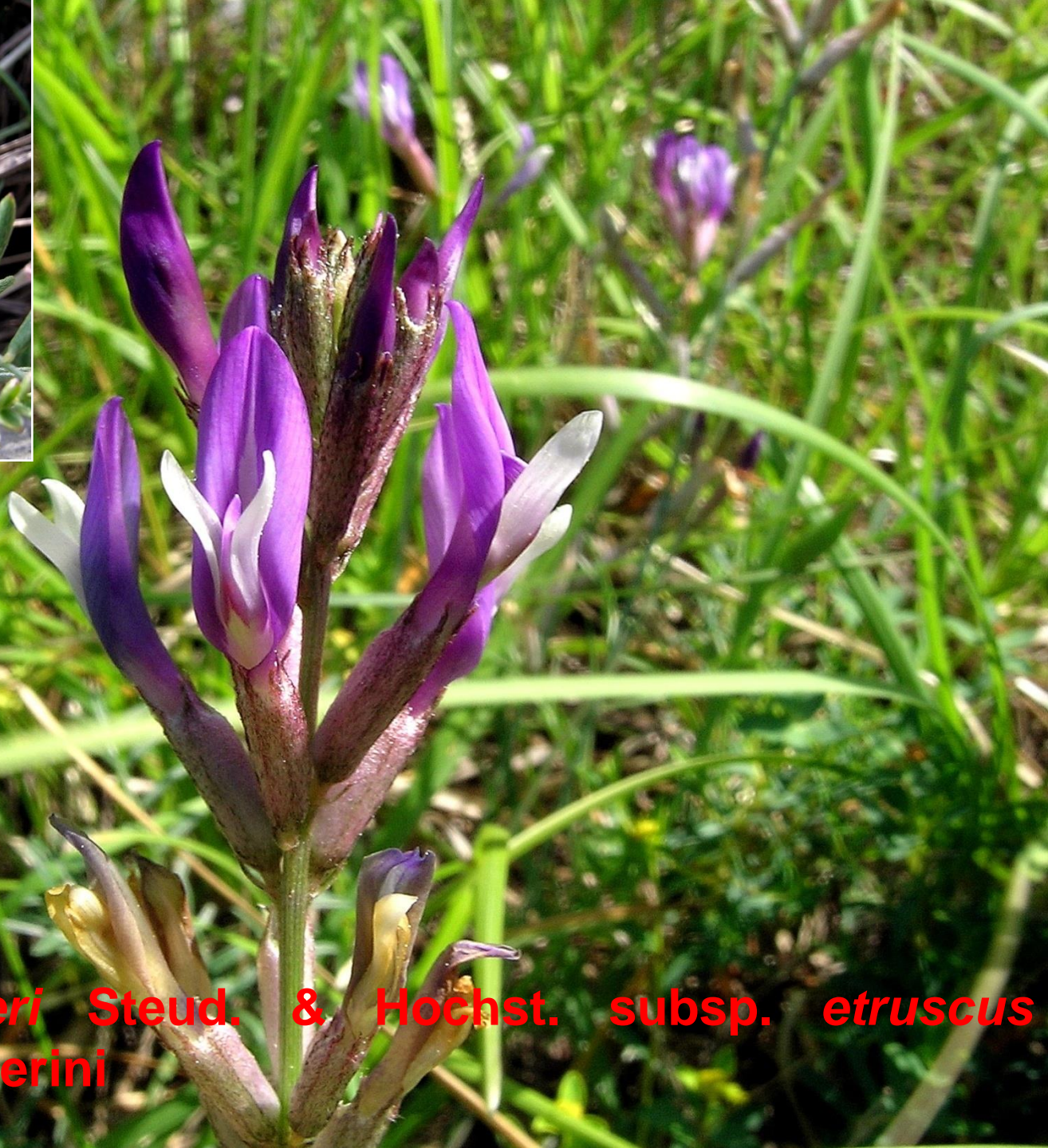
***Osmunda regalis* L.**



***Vandenboschia speciosa* (Willd.) G.Kunkel**



***Pinus nigra* J.F.Arnold subsp. *laricio* Palib. ex Maire**



***Astragalus muelleri* Steud. & Hochst. subsp. *etruscus*  
Peruzzi, Gestri & Pierini**



***Rosa serafinii* Viv.**



*Drosera intermedia* Hayne





*Drosera rotundifolia* L.



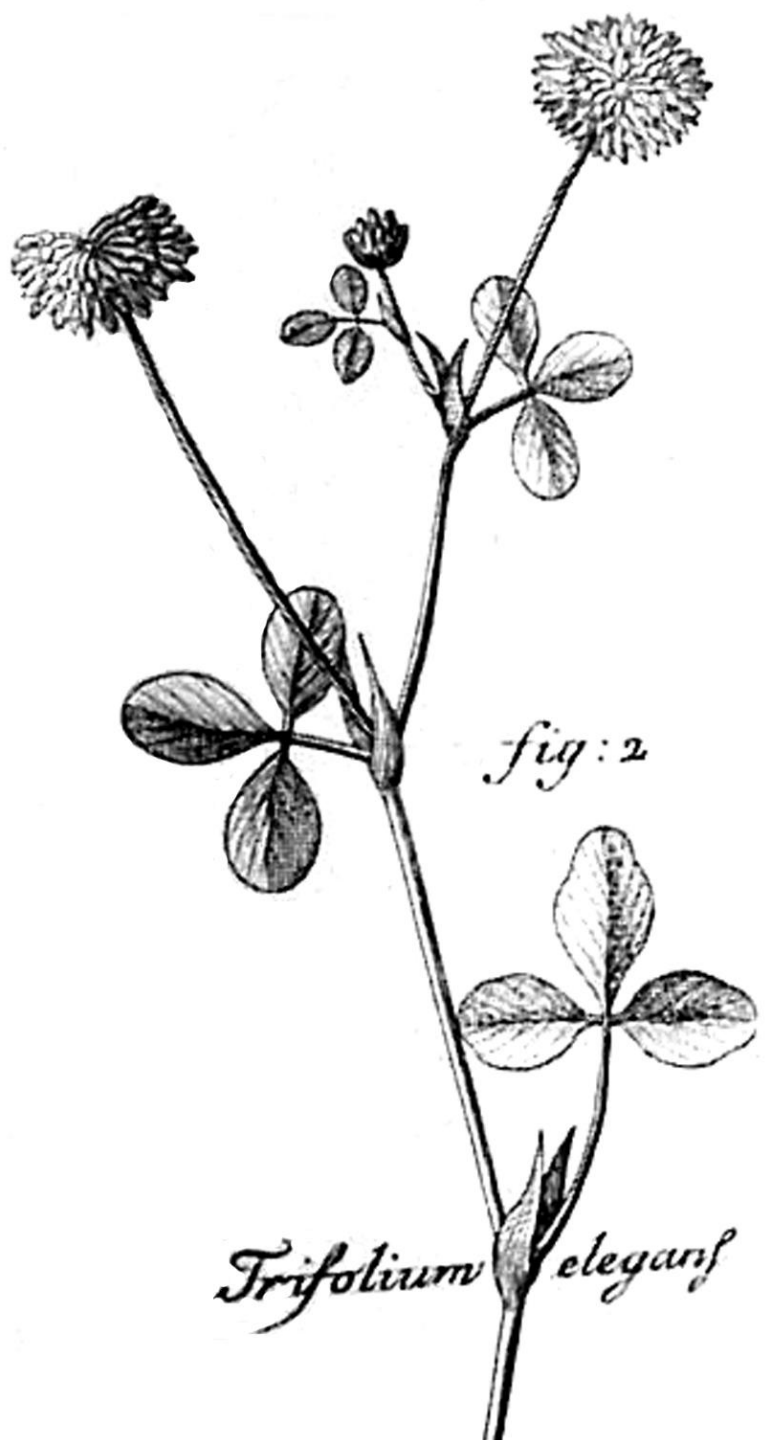
*Dianthus seguieri* Vill. subsp. *seguieri*



*Lysimachia nemorum* L.



***Scabiosa uniseta* Savi**



***Trifolium hybridum* L. subsp. *elegans* (Savi) Asch. & Graebn.**





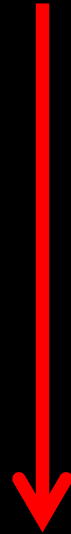
*Periploca graeca* L.



***Pterocephalus plumosus* (L.) Coult.**

Specie aliena:  
**coltivata/allevata**  
**casuale**  
**naturalizzata**  
**invasiva**

Crescenti  
potenziali  
problemi di  
impatto con  
l'ambiente





***Robinia pseudoacacia* L.**



***Ailanthus altissima*  
(Mill.) Swingle**



[82 esotiche naturalizzate o invasive  
75 esotiche casuali e/o coltivate]



# Wikiplantbase #Toscana

Editori:

L. Peruzzi, G. Bedini, Università di Pisa



## Wikiplantbase #Toscana

verso un catalogo collaborativo, online e gratuito delle piante vascolari di Toscana

**105931**

segnalazioni archiviate

### RICERCA

Segnalazioni

Toponimi e fonti bibliografiche

### INSERIMENTO DI DATI

Inserisci nuove segnalazioni

Rivedi le tue segnalazioni

Guida all'inserimento di nuove segnalazioni

Verifica segnalazioni (riservato ai curatori)

### IL PROGETTO

Sommario

Contribuisci

Statistiche

Densità delle segnalazioni

### ALTRI PROGETTI WIKIPLANTBASE

Wikiplantbase #Sardegna



#### Collaboratori:

Giovanni Astviti (giovast); Gianni Bedini (gianni); Eraldo Bocca (erbo); Gianmacia Bonazi (bonazi); Gabriele Cacialli (gabriele); Katia Caparelli (katia); Angelino Carta (apiccolo); Giuseppe Cataldi (giucat); Lorenzo Cecchi (lorec); Daniela Ciccarelli (daniela); Angela Consagra (angela); Mauro Contorni (mauro); Marco D'Antraccoli (marco); Francesco De Gaetano (degaetano); Roberto Dell'Orso (roberto); David Dolci (david); Umberto Ferrando (umberto); Giulio Ferretti (ferretti); Michele Fiorentino (michele); Giovanni Gestri (giovanni); Marco La Rosa (quindici); Ugo Macchia (mare); Mairo Mannocci (mairo); Antonino Messina (nino); Massimo Mirabile (mm70it); Giuliano Pacifico (giuliano); Simonetta Peccenini Gardini (pecce); Lorenzo Peruzzi (lorenzo); Brunello Pierini (brunello); Rossana Poli (rossana); Francesco Roma-Marzio (marzio); Alessandra Sani (ale); Adriano Soldano (adriano); Duccio Tampucci (duccio); Paolo Emilio Tomei (paolo); Antonio Zambini (antonio).



**Grazie per l'attenzione!**

